



※延床面積60.48坪の当社施工例です。一部オプションが含まれます。



オリジナル高級キッチン 和+陶

日本の伝統的な「和」と、先進的な「洋」を融合させた洗練されたキッチン。

※キャンペーン仕様はベニンシュラ型になります。アイランド型はオプションになります。

東海事業所限定 土地探し応援キャンペーン

キャンペーン特別価格

総2階建
延床面積
28坪 **2,390**万円 (税抜) **(2,629**万円) (税込)

【増坪オプション】1坪増えるごとに**78**万円 (税抜) **85.8**万円 (税込)

東海事業所各営業所 限定先着**5**棟

2026年6月30日(火)までにご契約いただき
2026年11月30日(月)までに着工可能な方。

土地仲介手数料相当額

or

解体工事費

ご契約いただいた方にいずれか

上限100万円 (税込) **当社負担!**

キャンペーン
特別価格に
含まれるもの

オリジナル高級キッチン 和+陶	オリジナル システムバス	オリジナル ベッセルスタイル洗面化粧台	透湿・防水・遮熱シート	遮熱屋根材
高断熱トリプルガラス高耐候樹脂サッシ	高耐候外壁材(18mm)	すみふ×エネカリ	太陽光発電システム + 蓄電池(5.5kWh) ※本体価格、設置費用はリース代での支払いとなります。	
長期60年保証システム		5大住宅設備10年保証		ウッドパネル工法 or 2×4工法



キャンペーン仕様高級住宅設備・仕様

オリジナル高級キッチン 和+陶

日本の伝統的な「和」と、先進的な「洋」を融合させた洗練されたキッチン。



希少な天然石
「十和田石」



遠赤外線やマイナスイオン
を発生し、癒し効果を高
める「十和田石」を採用。

驚きの高性能
「ウルトラセラミック」



高い耐傷性・耐汚染性・耐
熱性をもつ高性能素材ウル
トラセラミックストーン。

趣きのある
「内照式ライト」



十和田石をより際立たせる
内照式ライト。

*キャンペーン仕様はペニンシュラ型になります。アイランド型はオプションになります。

遮熱屋根材

屋根裏空間の温度約9℃低減*。



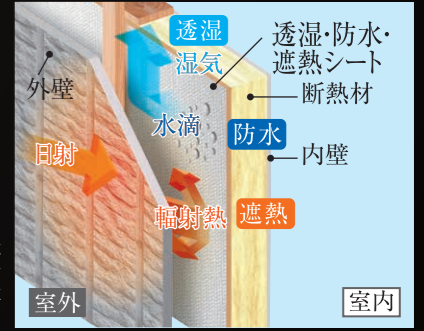
屋根材の温度上昇を抑えるため、屋根裏への蓄熱も大幅に抑えます。実験のメーカー従来品に比べて約9℃*屋根裏空間の温度を低減できました。

*メーカー試験結果

透湿・防水・遮熱シート

熱カット率
98.8%*

*数値はメーカー試験による。熱カット率=100-全透過率にて算出、測定方法：フーリエ変換分光光度計による全透過率測定。



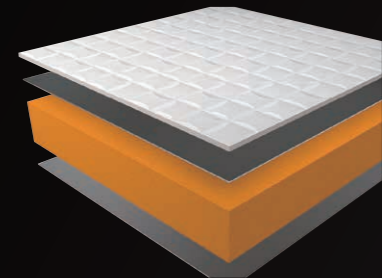
オリジナル システムバス

シンプルな浴室空間を好みに仕上げていく楽しみを味わうバスルーム。



高断熱フロア

一歩目から心地よく、足にやさしい床。断熱材サンドイッチ構造で高い断熱性を実現した「高断熱フロア」。床下からの冷気をシャットアウトします。

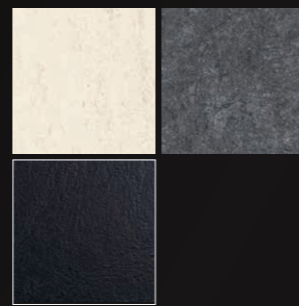


オリジナル ベッセルスタイル洗面化粧台

意匠性に優れ、利用しやすいオリジナル洗面化粧台。



指紋が付きにくく、傷や汚れ、水がかりに強くお手入れもラクなメラミン化粧板のカウンター。



高断熱トリプルガラス高耐候樹脂サッシ



断熱性能、機能、デザイン性に優れたトリプルガラス樹脂サッシ。

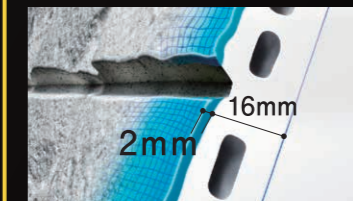
熱貫流率
0.82W/(m²·K)*

たてすべり出し窓+FIX連窓 ダブルLow-E 日射遮蔽型ブルーアルゴンガス入り[16513サイズ]※窓の熱貫流率 JIS A 4710に基づく試験値※ニュートラルの場合は、0.88W/(m²·K)

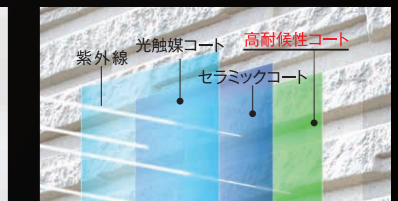
高耐候外壁材(18mm)

光触媒の分解力と超親水性で汚れをセルフクリーニング。

圧倒的深彫りは、陽光にひと際映え、夜間のライトアップで深い陰影を作ります。



*1:メーカー調べ。保証は「色10年保証」または「色15年保証」になります。 *2:光セラ18mmのみ。



すみふ×エネカリ 太陽光発電システム + 蓄電池(5.5kWh)

*プランによって太陽光発電システムの容量は変わります。

太陽光発電で電気を創り、蓄電池に電気を蓄え、かしこく使う



太陽光発電システム



蓄電池

太陽光発電&蓄電池をリースでおトクに!

初期費用0円で太陽光発電システム&蓄電池が設置でき、さらに光熱費も抑えることができる新しいエネルギー利用システム。自家消費分と余剰売電分で電気代を節約。

初期費用 0円

*本体価格、設置費用はリース代での支払いとなります。

長期60年保証システム

住友不動産の注文住宅は最長60年保証システム!

最長60年間
保証システムで
長期の安心をお約束

60年保証システム



お引き渡しから10年ごとに点検させていただき、当社が必要と認めた有料メンテナンス工事を当社施工により実施していただいた場合、構造躯体(地下室を除く)に限り、お引き渡しから最長60年保証いたします。*別途条件があります。詳しくは当社スタッフまでお問い合わせください。

5大住宅設備10年保証

■ 一般的な1~2年のメーカー保証を10年間に大幅延長!

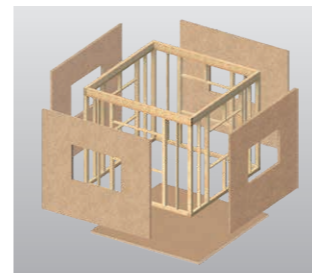
■ 機器本体の故障を無料で修理!

○詳しい保証範囲および内容についてはお問い合わせください。



ライフスタイルや立地条件に応じて最適な工法をご提案いたします

ウッドパネル工法



耐震と制震、地震対策テクノロジーで地震に強い家を実現。

2×4工法



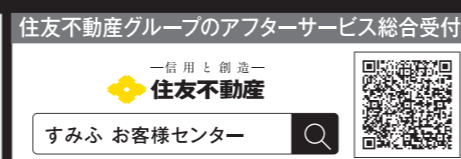
大震災時にも耐えうる耐震等級3*に対応。強く丈夫なツーバイフォー工法の家。

*2階建ては耐震等級3が標準、3階建ては耐震等級2以上が標準となります。ただし地域・プランによって等級が異なる場合があります。

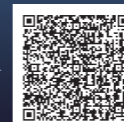
*写真はイメージです。一部オプションが含まれます。

【キャンペーン内容】●東海事業所各モデルハウス限定先着5棟となります。●2026年6月30日(火)までにご契約、2026年11月30日(月)までに着工可能な方。●当社施工エリア内に建築可能な土地をお持ちの方、もしくは購入予定がある方。●ご契約に必要なもの①ご契約金100万円②印鑑③敷地内容がわかるもの④ご年取がわかるもの●本広告記載の建物総額には以下の内容は含まれません。(解体工事費・外構工事費・地盤改良工事費・空調工事費・浄化槽設置工事費・屋外給排水工事費・ガス工事費・建築確認申請料・敷地調査料・設計料・諸登記費用・ローン諸費用・火災保険料・太陽光発電・蓄電池の本体価格および設置工事費(リース代)他税金および本広告に記載のないもの)●防火地域、準防火地域、旗状敷地、高低差のある土地、傾斜地、立地条件、プラン等によっては工事費に差額が生じる場合があります。●エリア、立地条件などによっては特別価格を適用出来ない場合があります。●他のキャンペーンおよび提携割引との併用について、詳しくはお問い合わせください。●掲載の写真はイメージです。一部オプションが含まれます。

インフォメーション



住友不動産のオーダーメイド邸宅
CITY GARDEN



住友不動産の注文住宅
公式 Instagram
モデルハウスや実例の紹介など
住まいづくりに役立つ情報を発信中



戸建て・マンションリフォームなら
住友不動産の
新築そっくりさん

