

住まいづくりを体感! 住まい体感フェア

in 神戸

会場 住友不動産ハウジングプラザ神戸

参加
無料

3/15 ± 16 日

開催時間 10:00 ▶ 17:00

見どころ満載!見て触れて体感できる2日間!

セラミックカウンター&木目調デザインキッチンを展示!
高性能オリジナルキッチンを体感!

地震に強い&高断熱で快適な住まいの秘密がわかる!
構造コーナー!

冬は暖かく夏涼しい、すぐれた断熱性能
一年中快適な高断熱トリプルガラス高耐候樹脂サッシ

子育てグリーン住宅支援事業補助金
住友不動産の注文住宅は「GX志向型住宅」に対応可能

兵庫事業所
大決算キャンペーン対象設備を多数展示!



ベイシティタワース神戸
WEST 1F
住友不動産ハウジングプラザ神戸

来場記念特典!



コーヒーショップドリンクチケット
1,000円分プレゼント!

※1組様1回限り、数に限りがございます。なくなり次第終了とさせていただきます。

※写真はすべてイメージです。※イベント内容は予告なく変更になる場合がございます。あらかじめご了承ください。



理想の住まいづくりを見て、触れて体験できる2日間!

セラミックカウンター&木目調デザインキッチンを展示! 高性能オリジナルキッチンを体感!

セラミックカウンターキッチンをはじめ個性豊かな住宅設備をご覧いただけます。



セラミックカウンターキッチン



木目調デザインキッチン



II型キッチン



ウルトラファインバブルバス



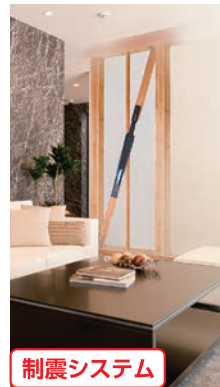
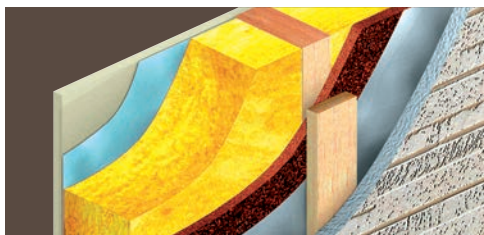
オリジナル檜バス

地震に強い&高断熱で快適な住まいの秘密がわかる! 構造コーナー!

完成してからでは見ることのできない住宅の構造をご覧いただけます。

断熱性に優れた構造の秘密を大公開!

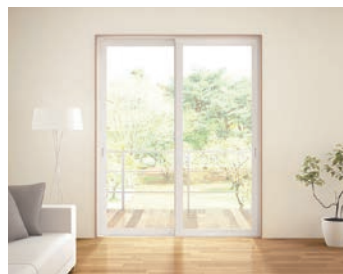
制震システム等の地震対策技術の実物展示!



制震システム

冬は暖かく夏涼しい、すぐれた断熱性能 一年中快適な高断熱トリプルガラス高耐候樹脂サッシ

冬暖かく夏涼しいトリプルガラスの性能を、厳しい外の環境を再現して体感!高断熱の仕組みがわかる体感展示!



子育てグリーン住宅支援事業補助金 住友不動産の注文住宅は「GX志向型住宅」に対応可能

ZEH水準を大きく上回る省エネ住宅に 補助金最大 **160万円**
新たな支援事業がスタート!

住友不動産の注文住宅は「GX志向型住宅」に対応可能! ※別途費用がかかります。

GX志向型住宅とは? 下記の①~③すべてに適合する住宅。

- ①断熱等性能等級6を超えるもの
- ②一次エネルギー消費量の削減率35%以上 (再生可能エネルギーを除く)
- ③一次エネルギー消費量の削減率100%以上 (再生可能エネルギーを含む)

対象世帯	対象住宅	補助額
すべての世帯	GX志向型住宅	160万円/戸
子育て世帯	長期優良住宅	最大100万円/戸
若者夫婦世帯	ZEH水準住宅	最大60万円/戸

詳しくは当社スタッフへお問い合わせください

※制度の詳細につきましては国土交通省のホームページもご確認ください。
※予算の執行状況に応じて申請を締め切る場合があります。※掲載の内容は国土交通省のホームページ (2024/11/29) https://www.mlit.go.jp/jutakukentiku/house/jutakukentiku_house_tk4_000290.htmlを加工して作成。

兵庫事業所 大決算キャンペーン対象設備を多数展示!

大決算 キャンペーン SPECIAL EDITION



※詳しくはお問い合わせください。

※イベント内容は予告なく変更となる場合がございます。あらかじめご了承ください。※掲載されている写真はイメージです。



ベイシティタワーズ神戸 WEST 1F 住友不動産ハウジングプラザ神戸

〒650-0041 兵庫県神戸市中央区新港町13-2

電車でお越しの方

- JR「三宮」駅から徒歩15分 ●JR「元町」駅から徒歩13分

バスでお越しの方

- 神姫バス「三宮駅前」バス停よりポートループもしくはポートアイランド方面行き「新港町」バス停下車すぐ

車でお越しの方

- 阪神高速3号神戸線「京橋出入口」、ハーバーハイウェイ「新港ランプ」からすぐ

駐車場は提携駐車場

「タイムズ神戸新港町」をご利用ください。