

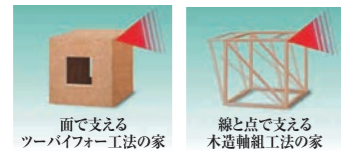
2×4工法

大震災時にも耐えうる耐震等級3\*に対応。  
強く丈夫なツーバイフォー工法の家。



住宅の安全性

木造軸組工法が建物柱や梁といった線や点で支えるのに対し、2×4工法の家は、床面、壁面、天井(屋根)面の6つの面で支える壁構造。優れた耐震性を発揮します。  
※地域・プランにより等級が異なる場合があります。



長期優良住宅 標準対応

耐震等級3 最高ランク	劣化対策等級3 最高ランク	維持管理対策等級3 最高ランク	一次エネルギー消費量等級6 最高ランク	断熱等性能等級6
----------------	------------------	--------------------	------------------------	----------

○その他、居住環境配慮、住戸面積、計画的な維持管理も必要となります。  
○地域・プランにより、等級が異なる場合があります。○共同住宅等は除きます。

ZEH基準の性能値 ※立地条件、プラン等によって異なる場合があります。

子育てグリーン住宅支援事業補助金

ZEH水準を大きく上回る省エネ住宅に  
新たな支援事業がスタート!

補助金最大160万円

住友不動産の注文住宅は“GX志向型住宅”に対応可能!

※別途費用がかかります。

GX志向型住宅とは? 下記の①~③すべてに適合する住宅。

- ①断熱等性能等級6を超えるもの
- ②一次エネルギー消費量の削減率35%以上(再生可能エネルギーを除く)
- ③一次エネルギー消費量の削減率100%以上(再生可能エネルギーを含む)

対象世帯	対象住宅	補助額
すべての世帯	GX志向型住宅	160万円/戸
子育て世帯	長期優良住宅	最大100万円/戸
若者夫婦世帯	ZEH水準住宅	最大60万円/戸

詳しくは当社スタッフへお問い合わせください

※制度の詳細につきましては国土交通省のホームページもご確認ください。※予算の執行状況に応じて申請を締め切る場合があります。※掲載の内容は国土交通省のホームページ(2024/11/29) https://www.mlit.go.jp/jutakukentiku/house/jutakukentiku\_house\_tk4\_000290.htmlを加工して作成。

住友不動産の注文住宅

決算モニターハウスキャンペーン

千葉・東関東事業所各営業所 限定先着5棟 2025年3月31日(月)までにご契約の方

【モニターハウスとは】建物建築中から完成、お引き渡し後の見学会場としてお貸しいただける住宅を指します。立地・建物規模・お借りする時期・期間等の当社基準がございますので、条件等によりモニターハウスとしてお借りできない場合がございます。



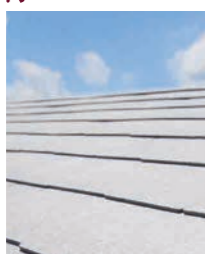
※①施工床面積約37坪のパスです。②施工床面積71.00坪の当社施工例です。一部オプションも含まれます。

トリプル遮熱で快適空間を実現

[屋根] 太陽熱を反射する遮熱屋根材

屋根の表面で赤外線を高レベルで反射することにより、屋根全体の日射反射率もアップします。

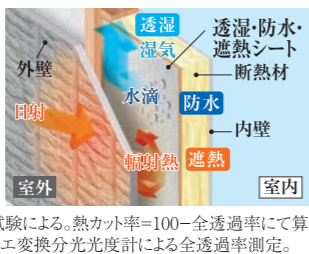
メーカー従来品に比べ  
約30%以上の赤外線反射率を計測



[外壁] 熱の出入りを抑える透湿・防水・遮熱シート

熱カット率 98.8%\*

※数値はメーカー試験による。熱カット率=100-全透過率にて算出。測定方法:フーリエ変換分光光度計による全透過率測定。



[サッシ] 断熱・遮熱性能がより向上高断熱トリプルガラス高耐候樹脂サッシ



熱貫流率 0.90W/(m²・K)\*

たてすべり出し窓+FIX連窓ダブルLow-E ニュートラル・アルゴンガス入 [16513サイズ] ※窓の熱貫流率(試験方法/JIS A 4710:2004)に準じた社内試験

30年高耐久の屋根・外壁材

住友不動産の高耐久仕様 J・LONG

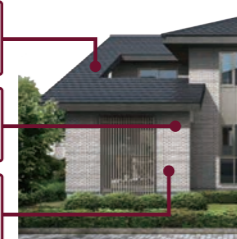
高耐候性素材を使用することで、家自体の耐久性アップはもちろん、メンテナンスに要する手間やコストを大幅に軽減します。

30年高耐久の外壁材で省メンテナンスを実現した「J・LONG」仕様。

高耐候性 屋根材  
色あせに強く、美しさが長持ち。

超親水・高耐候性 外壁材  
雨水で汚れを洗い流し、色あせにも強い。

高耐候 シーリング  
ひび割れにくく、すぐれた防水性を発揮。



5大住宅設備10年保証

■ 一般的な1~2年のメーカー保証を10年間に大幅延長!

■ 機器本体の故障を無料で修理!

○くわしい保証範囲および内容についてはお問い合わせください。



構造躯体長期60年保証

①きめ細やかなメンテナンスプログラム

定期点検 3ヵ月 1年 2年 10年~60年

②万一の際も迅速対応 お客様センター

トラブルの連絡からご相談までお気軽に!



③安心が長く続く最大60年保証システム\*

※お引き渡し後から10年ごとに点検を実施し、当社が必要と認めた有料メンテナンス工事を当社施工にて実施の場合、構造躯体(地下室を除く)に限り最大60年保証します。※別途条件があります。詳しくは当社スタッフまでお問い合わせください。



【キャンペーン内容】●千葉・東関東事業所各営業所限定先着5棟となります。●2025年3月31日(月)までにご契約の方。●当社施工エリア内に建築可能な土地をお持ちの方、もしくは購入予定がある方。●ご契約に必要なもの①ご契約金100万円②印鑑③敷地内容がわかるもの④年取がわかるもの●本広告記載の建物総額には以下の内容は含まれません。(解体工事費・外構工事費・地盤改良工事費・浄化槽設置工事費・屋外給排水工事費・ガス工事費・建築確認申請料・敷地調査料・設計料・諸登記費用・ローン諸費用・火災保険料・太陽光発電・蓄電池の本体価格および設置工事費(リース代)他税金および本広告に記載のないもの)●防火地域、準防火地域、旗状敷地、高低差のある土地、傾斜地、立地条件、プラン等によっては工事費に差額が生じる場合があります。●エリア、立地条件などによっては特別価格を適用出来ない場合があります。●他のキャンペーンおよび提携割引との併用はできません。●掲載の写真はイメージです。一部オプションが含まれます。

ご契約からメンテナンスまで 住友不動産お客様センター  
お客様からのご連絡窓口を一本化。お住まいの緊急事態、ご相談など、お客様の声に的確、迅速に対応いたします。  
お施主様専用「お客様センター」  
0120-093-155 24時間 365日受付  
(週1土・日・祝日、事業所休日は17:40以降は、受付対応のみの対応)

業務拡大につき 注文住宅営業大募集!!  
詳しくは募集係までお問い合わせください  
0120-314-151

業務拡大につき 大工・工務店大募集!!  
詳しくは募集係までお問い合わせください  
0120-204-186

パートナー設計事務所募集  
注文住宅事業本部 設計課  
お問い合わせはお気軽に 050-3112-5119

キャンペーン特別価格  
平屋 2,490万円(税抜) (税込) 2,739万円  
延床面積28坪

【増坪オプション】1坪増えるごとに 82万円(税抜) 90.2万円(税込)

キャンペーン特別価格  
2階建 2,490万円(税抜) (税込) 2,739万円  
延床面積30坪

【増坪オプション】1坪増えるごとに 74万円(税抜) 81.4万円(税込)

決算モニターハウスキャンペーン特別仕様 詳しくは裏面・中面をご覧ください。

選べるキャンペーン特典 下記3コースより1つお選びいただけます。※当社指定品となります。

<p>Aコース</p> <p>2×4工法 内外ダブル断熱</p> <p>2×4工法 内外ダブル断熱 概念イメージ</p> <p>フェノールフォーム 45mm</p> <p>高性能グラスウール 89mm</p> <p>ハイブリッド給湯器</p> <p>エコジョスト搭載</p> <p>HYBRID S</p> <p>貯湯タンク容量 130ℓ</p>	or	<p>Bコース</p> <p>オリジナル外壁総タイル張り</p> <p>ハイドロテクトタイル採用により、省メンテナンスで、美しい外観を長く保ちます。</p>	or	<p>Cコース</p> <p>照明・カーテン 70万円(税込)分</p> <p>ガス衣類乾燥機 乾太くん(6kgデラックスタイプ)</p> <p>外構工事 門構え工事費50万円(税込)相当</p>
---	----	--	----	--

MADE IN JAPAN

早期契約特典  
2025年2月15日(土)までにご契約の方に下記をプレゼント!

各営業所限定先着2棟

ZEH対応エアコン 20帖用1台

福袋セット

※当社指定品 ※写真・イラストはイメージです。 ※詳しくは担当までお問い合わせください

一信用と創造 住友不動産

注文住宅事業本部 千葉・東関東事業所

幕張営業所 0120-204-750	千葉中央営業所 0120-245-204	木更津営業所 0120-204-950	成田営業所 0120-204-665
市川営業所 0120-204-260	松戸営業所 0120-204-337	柏の葉営業所 0120-210-425	つくば営業所 0120-554-543
水戸営業所 0120-204-252	特販千葉第一・第二・第三営業所 0120-410-980	特販東関東営業所 0120-610-980	

ホームページはこちら

# 決算モニターハウスキャンペーン

## 選べる住友不動産オリジナルハイグレードキッチン

### セラミックカウンターキッチン

上質な調度品のように、住空間と美しく調和するキッチン。



ワークトップ  
ウルトラセラミック  
ストーン

### 石目調デザインキッチン

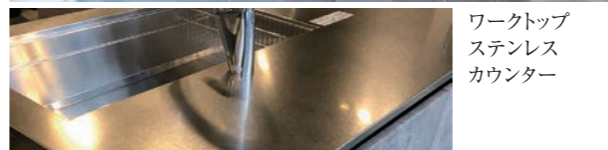
キズに強い、熱に強い、汚れに強い、高機能カウンターに石目調が新登場。



ワークトップ メラミンカウンター石目調

### ステンレスカウンターキッチン

熱や水に強く、丈夫でお手入れが楽なステンレスカウンターが新登場。



ワークトップ  
ステンレス  
カウンター

### 木目調デザインキッチン

キズに強い、熱に強い、汚れに強い、木目の表情が豊かな高機能カウンター。



ワークトップ  
メラミンカウンター  
木目調

### キッチン 共通アイテム

#### タッチレス水栓

水栓に触れなくてもセンサーに手をかざすだけで吐水/止水ができます。



#### レンジフード(ペニンシュラタイプ)

亜鉛メッキ鋼板で防錆性と耐食性が向上。アクアスリットフィルターで凹凸が少なく、水キレが抜群。LED照明付き



## 住友不動産オリジナル ウルトラファインバブルバス

肌にやさしい設備で至福のリラックスタイムを



ウルトラファインバブル®シャワーヘッド  
普段目にする通常の泡よりもずっと小さく、特異的な洗浄のメカニズムを持つ2つの泡で肌本来の美しさを引き出します。

ウルトラファインバブル®浴槽  
200ℓ浴槽のお湯に約5.6兆個以上ものウルトラファインバブルを発生させます。

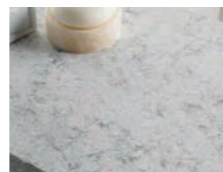
※ウルトラファインバブルとは、1μm(0.001mm)未満の泡の事(ISOで定められた国際標準規格)で、マイクロバブルよりさらに小さく、非常にすぐれた洗浄力を持っています。

## 住友不動産オリジナル クォーツカウンター洗面化粧台

上質な素材とフォルムがハイセンスな空間を演出



クォーツストーンカウンター  
天然水晶約90%を使用した高級人造石。硬度が高く、表面に空隙(微細な穴)が存在しない為、傷がつきにくく、耐汚染性にも優れています。



## 高断熱玄関ドア

寒冷地で使われる断熱玄関ドア・K2仕様を上回る高断熱玄関ドア



一般的な玄関ドア(K2仕様)と比べて  
約**1.9**倍の断熱性能

## ポーチタイル

優れた防汚機能と防滑性を兼ね備えたフロアタイル。



どうしても汚れが目立ってしまう床タイルをキレイな状態で保つために開発されたフロアタイル。表面に傷がつきにくく、濡れていても滑りにくい機能付き。

## 高耐候外壁材

サイディング本体どうしの継ぎ目が目立ちにくい

サイディング本体の左右接合部にシーリング目地が入らないため一体感のあるフラットな壁面を演出できます。



## スマートフォン連動テレビドアホン

スマートフォン連動対応・自動録画機能付テレビドアホン

スマートフォン連動



カメラ付玄関子機 モニター付親機

外出先から来訪者と通話

録画の再生が可能

外出先から鍵の施解錠が可能

## 全自動おそうじトイレ

トイレ掃除の手間が激減!



洗浄の泡で洗う「激落ちバブル」。流すたびに1回1回お掃除します。



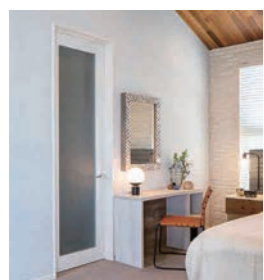
## 収納一体型シャワートイレ

収納たっぷりでお掃除ラクラク

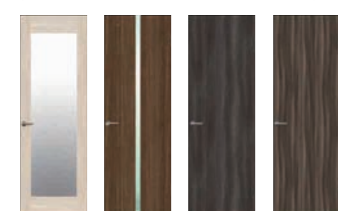
左右のキャビネットは収納量もたっぷりあるので、よく使うものをしっかり収納して室内はすっきり。



## 住友不動産オリジナル 建具

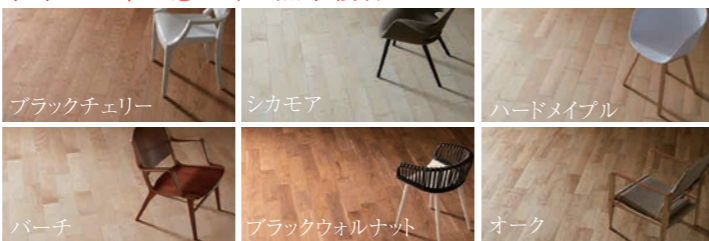


高さ2200~2400mmのハイドア  
様々なインテリアテイストに展開できます。



## 突板フローリング(LDK)

木味の生命が息づく天然木複合フローリング



## 「すみふ × エネカリ」太陽光発電システム + 蓄電池(5.5kWh) ※プランによって太陽光発電システムの容量は変わります。

太陽光発電で電気を創り蓄電池に電気を蓄え、かしこく使う



太陽光発電システム



蓄電池

太陽光発電&蓄電池をリースでおトクに!

初期費用0円で太陽光発電システム&蓄電池が設置でき、さらに光熱費も抑えることができる新しいエネルギー利用システム。自家消費分と余剰売電分で電気代を節約。

初期費用 **0円**

※本体価格、設置費用はリース代での支払いとなります。

電気を創り、貯めて災害時に安心を!

災害時に、電気の復旧にかかるのがおよそ**3日間**※1

停電時でも必要最低限の電気が使えます

蓄電容量5.5kWhの場合  
右記の機器を  
約3日間使用OK!※2

65W  
冷蔵庫  
24時間/日

120W  
テレビ  
5時間/日

50W  
照明  
8時間/日

20W/台  
スマホ充電  
4台/日

※1.厚生労働省の発表(2022年4月時点):東日本大震災時-3日後に78.8%が復旧 ※2.太陽光発電(約4.2kW)とセットで使用した場合のシミュレーションより算出。日本国内における雨天時などの日射量の少ない日を想定し、2kWh/日の発電量の条件でメーカー試算。●左記例の機器はすべて同時に使えることを保証するものではありません。