

住友不動産の注文住宅



※内観写真はイメージです。一部オプションが含まれます。

KAKOGAWA MODEL HOUSE

加古川モデルハウスリニューアルオープン記念キャンペーン

加古川モデルハウス

2024年12月27日(金)までにご契約かつ
2025年5月30日(金)までに着工可能な方

限定
先着 **3棟**

キャンペーン特別価格

自由設計 2階建

施工床面積

32.56坪

2,900万円(税抜) (**3,190**万円(税込))

増坪オプション:1坪増えるごとに**80**万円(税抜) **88**万円(税込)



※延床面積32.56坪のイメージパースです。一部オプションが含まれます。

早期契約特典 2024年12月15日(日)までのご契約で **グレードUP!** 詳しくは裏面をご覧ください▶▶▶

—信用と創造—
住友不動産

注文住宅事業本部
兵庫事業所

加古川モデルハウス

0120-668-622

ホームページもご覧ください。

すみふ 注文住宅 関西

検索

住宅設備・仕様

住友不動産オリジナル 石目調デザインキッチン

キズに強い、熱に強い、汚れに強い、高機能カウンター。



ワークトップ
メラミンカウンター石目調

住友不動産オリジナル クォーツカウンター洗面化粧台

上質な素材とフォルムが
ハイセンスな空間を演出



クォーツストーン
カウンター
天然水晶約90%を使用した高級人造石。硬度が高く、表面に空隙(微細な穴)が存在しない為、傷がつきにくく、耐汚染性にも優れています。

住友不動産オリジナル バスルーム

シンプルな浴空間を好みに仕上げていく楽しみを味わうバスルーム。



水廻りをスタイリッシュ&便利にする
「tower」シリーズの浴室アイテム



※マグネットを取り付ける際は、強く擦り付けない。※月に一度は設置面を変えてください。

全自動おそうじトイレ

あなたに
代わって
お掃除します。

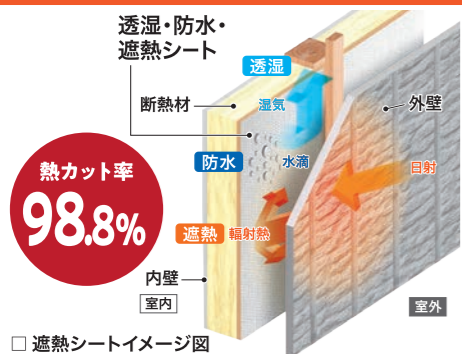


洗浄の泡で洗う
「激落ちバブル」
2種類の泡で、お掃除します。最初に直径5mmのミリバブル(気泡)。次に直径60μmの洗剤マイクロバブルで汚れを強力に除去。



コンパクト
タイプ
手洗い

透湿・防水・遮熱シート



熱カット率
98.8%

□ 遮熱シートイメージ図
※数値はメーカー試験による。熱カット率=100-全透過率にて算出。測定方法:フーリエ変換分光光度計による全透過率測定。

外壁材 18mm厚サイディング

陰影豊かで外観のグレードを高める、
彫の深い18mm厚。



18mm厚深彫りの
格調と風格
外壁に付着した
ウイルスや菌を不活化

高断熱高耐候樹脂サッシ

高い性能と快適さを
そなえた美しい
オール樹脂サッシ



熱貫流率
1.37
W/(m²・K)

たてすべり出し窓+FIX連窓
[16513サイズ]Low-E複層ガラスブルーガス入 ※窓の熱貫流率(計算方法/JIS A 4710:2015に準じた試験値)

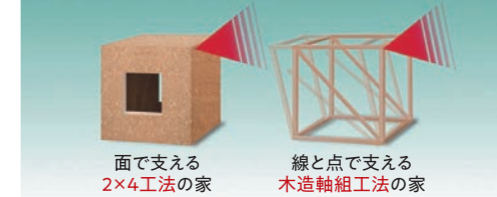
キャンペーン仕様



地震に強い!

住友不動産の2×4工法

優れた基本性能6面体構造が強さの秘密



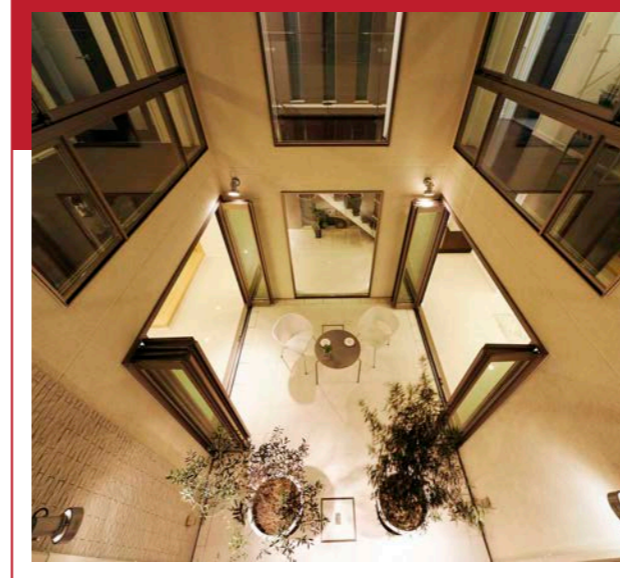
面で支える
2×4工法の家

線と点で支える
木造軸組工法の家

■住宅の安全性

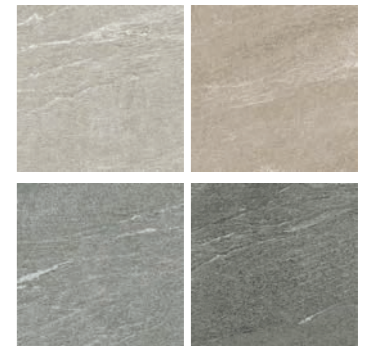
木造軸組工法が建物を柱や梁といった線や点で支えるのに対し、2×4工法の家は、床面、壁面、天井(屋根)面の6つの面で支える壁構造。優れた耐震性を発揮します。

早期契約特典 2024年12月15日(日)までのご契約で 下記2点よりいずれかグレードUP!



パティオ内床タイル(6帖分)へ グレードUP (標準は土の仕様となります。)

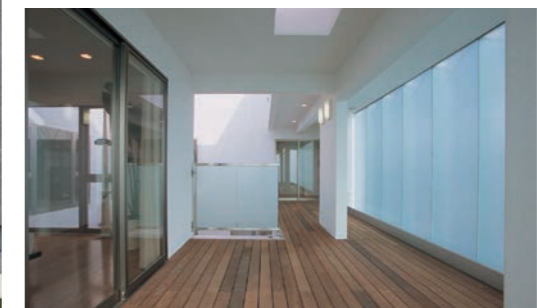
ワンランク上のアイテムを住空間に。



or

ガラスマリオン (W3230×H2300 5スパン)

都会的でスタイリッシュ、モダンな個性を演出する
テクスチャー。美しい外観フォルムを際立たせます。



ガラスマリオン
インナーバルコニー側
イメージ

5大住宅設備10年保証

一般的な1~2年のメーカー保証を
10年間に大幅延長!

キッチン

バス

トイレ

洗面化粧台

給湯器

■ 機器本体の故障を無料で修理! ○ かわいい保証範囲および内容についてはお問い合わせください。

【キャンペーン内容】●兵庫事業所加古川モデルハウス限定先着3棟となります。●2024年12月27日(金)までにご契約かつ2025年5月30日(金)までに着工可能な方。●当社施工エリア内に建築可能な土地をお持ちの方、もしくは購入予定がある方。●ご契約に必要なもの①ご契約金100万円②印鑑③敷地内容がわかるもの④ご年取がわかるもの●本広告記載の建物総額には以下の内容は含まれません。(解体工事費・外構工事費・地盤改良工事費・空調工事費・浄化槽設置工事費・屋外給排水工事費・ガス工事費・建築確認申請料・敷地調査料・設計料・諸登記費用・ローン諸費用・火災保険料・太陽光発電・蓄電池の本体価格および設置工事費(リース代)他税金および本広告に記載のないもの)●防火地域、準防火地域、旗状敷地、高低差のある土地、傾斜地、立地条件、プラン等によっては工事費に差額が生じる場合があります。●エリア、立地条件などによっては特別価格を適用出来ない場合があります。●他のキャンペーンおよび提携割引との併用はできません。●掲載の写真はイメージです。一部オプションが含まれます。

住友不動産
インフォメーション
ご契約からメンテナンスまで 住友不動産お客様センター
お客様からのご連絡窓口を一本化。お住まいの緊急事態、ご相談など、お客様の声に的確、迅速に対応いたします。
お施主様専用「お客様センター」
24時間
365日受付
0120-093-155
(但し、土・日・祝日、事業所休日及び17:40以降につきましては、受付対応のみとなります)

業務拡大につき
注文住宅営業大募集!!
詳しくは募集係までお問い合わせください
0120-314-151

業務拡大につき
大工・工務店大募集!!
詳しくは募集係までお問い合わせください
0120-204-186

パートナー設計事務所募集
注文住宅事業本部 設計課
お問い合わせはお気軽に 050-3112-5119

※写真はイメージです。