

半期に一度の大決算

大阪・兵庫・京滋奈
事業所各営業所

限定先着3棟

2024年9月30日(月)までに
ご契約いただいた方

すみふの ハイブリッド住宅

耐震 × **制震**

遮熱 × **断熱**

高級マンション
クオリティーの
住宅設備 × 家事の負担を
軽減する
カジタン

災害への備え
水 × **電気**



大決算
キャンペーン
特別価格

2,100 (税抜) 万円 (2,310 (税込) 万円)

2階建

延床面積24.5坪

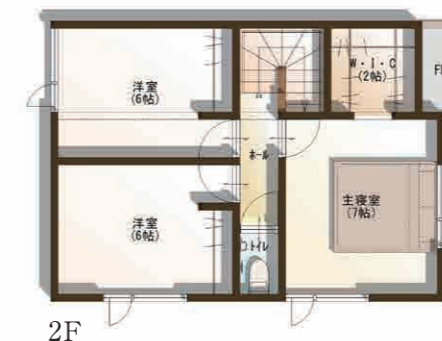
【増坪オプション】1坪増えるごとに80万円(税抜)88万円(税込)

キャンペーン
ご参考プラン



1階床面積 / 39.74㎡
2階床面積 / 41.40㎡
延床面積 / 81.14㎡ (24.54坪)

掲載の参考プランは一例です。
お客様のご希望に沿った間取りで
ご提案いたします。



※参考プランには一部オプションが含まれます。※外構・家具・調度品はイメージです。

ご契約特典

期間中ご契約いただいた方に
エアコン (4台) プレゼント!

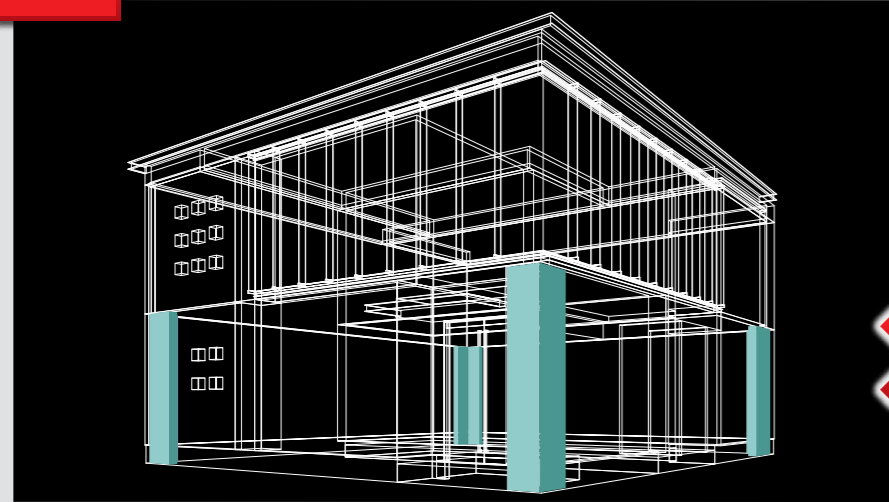


※当社指定品となります。写真はイメージです。

半期に一度の大決算

すみふのハイブリッド住宅

耐震 超耐震構法 ニューパワーコラム



2×4の耐震性能を約30%※1程度アップ(当社比)

耐震性能を約**30%UP**※

※1:数値は自社基準のモデルプランでの計算に基づくものであり、建物のプラン・仕様および地震波の種類により異なります。
 ○アラップ社の解析結果による。
 ○在来工法は建築基準法上の壁倍率差での算出比較、また2×4工法は当社比による。

制震 制震システム※1

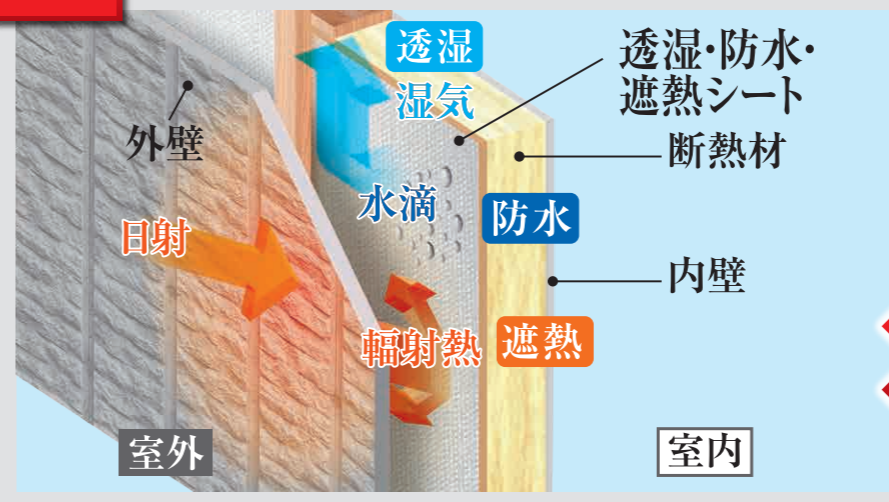


耐震構造+制震システムで建物の倒壊・損傷を防ぐ。

揺れを約**50%低減**※2

※1:建物プラン・仕様により設置できない場合があります。
 ※2:当社モデルプランにおける地震応答解析結果による変形抑制効果。建物形状、建物仕様、配置プラン、地震波等によって異なります。
 ○延床面積:43坪2階建て ○入力波形:BCJ-L2(日本建築センター波)×1.1倍(震度6強程度) ○ダンパー数:4本

遮熱 透湿・防水・遮熱シート

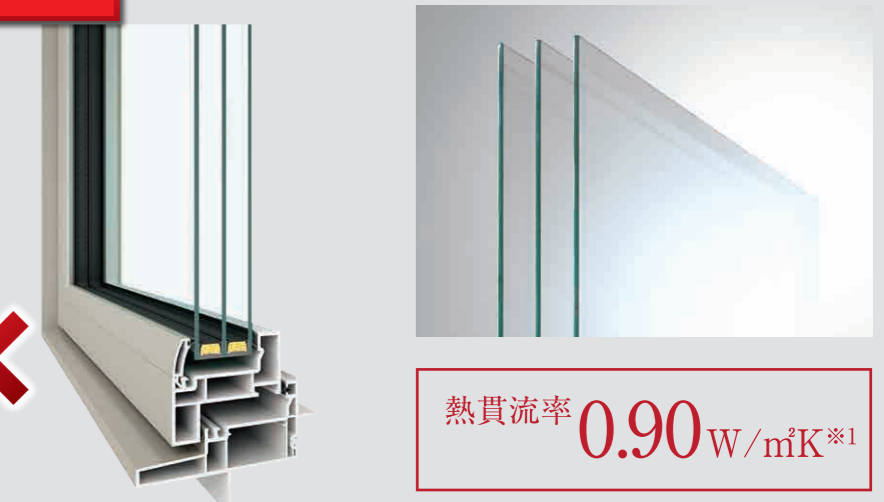


熱カット率98.8%※の透湿・防水・遮熱シートを採用

熱カット率**98.8%**※

※数値はメーカー試験による。熱カット率=100-全透過率にて算出。
 測定方法:フーリエ変換分光光度計による全透過率測定。

断熱 高断熱トリプルガラス高耐候樹脂サッシ



熱貫流率 **0.90W/mK**※1

高い性能と快適さを備えた美しいオール樹脂サッシ

ペアガラス アルミ樹脂複合サッシの約**2.5倍**の断熱性能

※1:たてすべり出し窓+FIX連窓ダブルLow-E ニュートラル・アルゴンガス [16513サイズ]※窓の熱貫流率(試験方法 JIS A 4710:2004)に準じたメーカー試験)
 ※準防火地域、防火地域の防火サッシは、高断熱ペアガラス高耐候樹脂サッシになります。

住宅設備 新型セラミックストーンキッチン



家事の負担を軽減する カジタン タッチレス水栓



電波センサー搭載で、手や食器をかざした時だけ水が出る「節水モード」でお水のムダづかいを抑えます。

ビルトイン食洗機 (Miele)

さらに使いやすく、美しく進化。暮らしをより豊かにします。

家事の負担を軽減する カジタン 「きれい除菌水」機能搭載 洗面化粧台



菌や汚れを除菌・分解し、清潔に使える「きれい除菌水」を搭載。



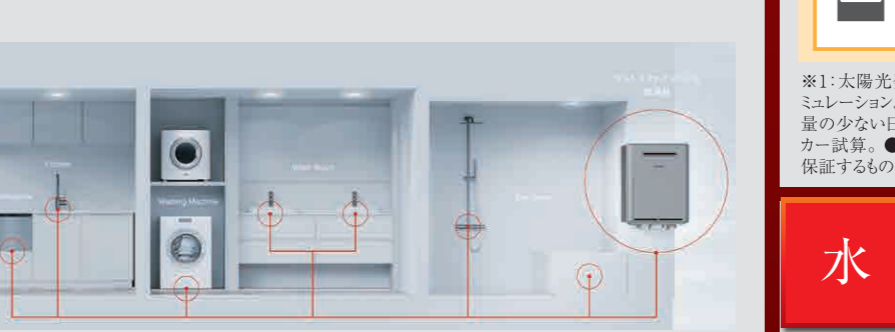
きれい除菌水

家事の負担を軽減する カジタン ハイブリッド給湯器

ウルトラファインバブル※のお湯が家中で使える。日々の掃除がもっとラクに。

洗浄効果の高いお湯なので、浴室や洗面所、キッチンなどで気になる水まわりの汚れ、水垢つきにくく、日々の掃除をより楽にします。

※「ウルトラファインバブル」は、一般社団法人ファインバブル産業会(FIBA)の登録商品です。ファインバブル技術はFIBAが普及を進めている先端技術です。



大掛かりな工事なしで、浴室や洗面所、キッチン、食洗機などお湯の配管がつながっている様々な所へ、ウルトラファインバブル入りのお湯を送り出すことができます。

家中ウルトラファインバブル※

電気 太陽光発電システム + 蓄電池(5.5kWh)

太陽光発電で電気を創り、蓄電池に電気を蓄え、かしこく使う。

すみふ×エネカリ 太陽光発電&蓄電池をリースでおトクに! 初期費用0円※で利用できます

初期費用0円で太陽光発電システム&蓄電池が設置でき、さらに光熱費も抑えることができる新しいエネルギー利用システム。自家消費分と余剰売電分で電気代を節約。 ※本体価格、設置費用はリース代での支払いとなります。

◎災害時に、電気の復旧にかかるのがおおよそ**3日間** 停電時でも必要最低限の電気が使えます

蓄電容量5.5kWhの場合 下の機器を約**3日間**使用OK!※1

65W 冷蔵庫 24時間/日	120W テレビ 5時間/日	50W 照明 8時間/日	20W/台 スマートフォン 充電 4台/日
----------------	----------------	--------------	-----------------------

※1:太陽光発電(約4.2kW)とセットで使用した場合のシミュレーションより算出。日本国内における雨天時などの日射量の少ない日を想定し、2kWh/日の発電量の条件でメーカー試算。●上記例の機器はすべて同時に使えることを保証するものではありません。

水 雨水貯留タンク(100ℓ)

タンク車や応急給水等の公共サービスの対応までに時間を要する、3日程度の備蓄を推奨※

必要な生活用水の目安=4人家族で40ℓ/日

100ℓ÷4人家族で40ℓ/日=2.5日分

※総務省消防庁「地震防災マニュアル」より
 ※掲載の内容は、2024年2月時点のものです。

【キャンペーン内容】●大阪・兵庫・京滋奈事業所各営業所限定先着3棟となります。●2024年9月30日(月)までにご契約いただいた方。●当社施工エリア内に建築可能な土地をお持ちの方、もしくは購入予定がある方。●ご契約に必要なもの①ご契約金100万円②印鑑③敷地内容がわかるもの④ご年取わかるもの●本広告記載の建物総額には以下の内容は含まれません。(解体工事費・外構工事費・地盤改良工事費・空調工事費・浄化槽設置工事費・屋外給排水工事費・ガス工事費・建築確認申請料・敷地調査料・設計料・諸登記費用・ローン諸費用・火災保険料・太陽光発電・蓄電池の本体価格および設置工事費(リース代)他税金および本広告に記載のないもの)●防火地域、準防火地域、旗状敷地、高低差のある土地、傾斜地、立地条件、プラン等によっては工事費に差額が生じる場合があります。●エリア、立地条件などによっては特別価格を適用出来ない場合があります。●他のキャンペーンおよび提携割引との併用はできません。●掲載の写真はイメージです。一部オプションが含まれます。

住まい不動産
インフォメーション

ご購入からメンテナンスまで 住友不動産お客様センター
 お客様からのご連絡窓口を一本化。お住まいの緊急事態、ご相談など、お客様の声に的確、迅速に対応いたします。
お施主様専用「お客様センター」
0120-093-155 24時間 365日受付
 (但し、土・日・祝日、事業所休日及び17:40以降につきましては、受付対応のみとなります)

業務拡大につき
注文住宅営業大募集!!
 詳しくは募集係までお問い合わせください
0120-314-151

業務拡大につき
大工・工務店大募集!!
 詳しくは募集係までお問い合わせください
0120-204-186

パートナー設計事務所募集
 注文住宅事業本部 管理部 設計課
 お問い合わせはお気軽に **050-3112-5119**