

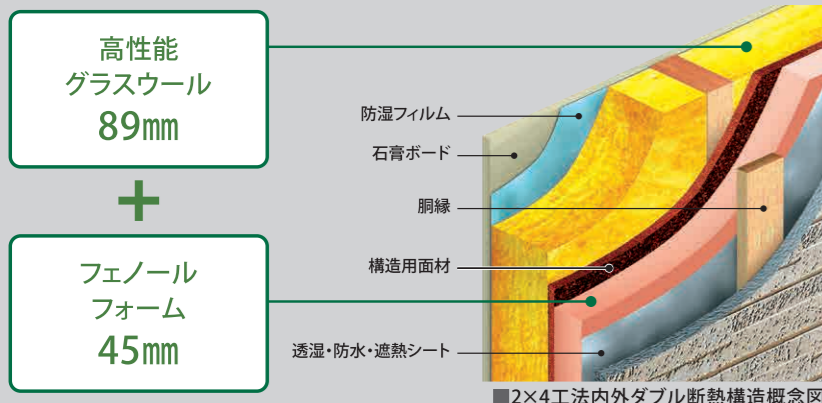
契約特典

選べる4コースのオプション! 下記よりいずれか1コースお選びいただけます!

Aコース

「2×4工法 内外ダブル断熱」にグレードアップ!

2つの高性能断熱材を使用し冬暖かく、夏涼しい住まいを実現。



壁の柱の間に断熱材を入れる「内断熱」に壁全体をすっぽり包み込む「外断熱」をプラスした「ダブル断熱工法」。フェノールフォームで外側をすっぽりと包むことで、断熱材が切れ目なく連続するので、構造体部分での温度差が小さくなり、断熱性がさらに向上します。

Bコース



外壁総タイル
住友不動産オリジナル
国産セルフ
クリーニングタイル

ハイドロテクトタイル採用により、省メンテナンスで美しい外観を長く保ちます。

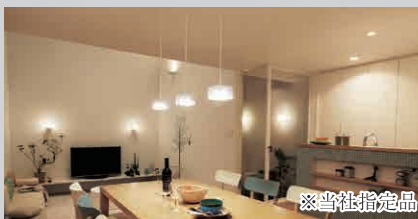


大判タイル(〜20㎡まで)

大きなサイズの外壁タイルで、存在感のあるダイナミックな外観を実現。

Cコース

照明工事
定価30万円(税込)相当迄



カーテン工事
定価50万円(税込)相当迄



TVボード

お部屋のインテリアに馴染む上質で洗練されたデザイン。



天井材 THE WALL(15㎡まで)

天然木のやさしい風合いとストライプの鮮やかな印象が魅力



Dコース

ハイブリッド給湯システム
エコワン(ウルトラファインパブル付)
+ 床暖房(18帖相当)

ガスにはない電気のイトコ
× 電気にはないガスのイトコ
「電気とガスのイトコドリ」

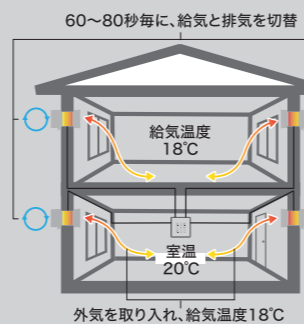


ダクトレス全熱交換型
24時間換気システム

暖気・寒気の熱エネルギーを捨てずに再利用し、高い断熱性能で夏涼しく、冬暖かい。

高い温度交換率 92%^{*}(静音時)

【冬の例】外気温5℃/室内温20℃/モード静音モード/静音運転時の平均温度交換効率:92%※数値はメーカー試験による。



早期契約特典

2024年9月16日(月・祝)までにご契約の方は下記よりいずれかお選びいただけます!

ガス衣類乾燥機
乾太くん
デラックスタイプ
9kg

短時間乾燥で、干す手間も取り込む手間もかからない。



液晶テレビ
65インチ

大きな画面で迫力のある映像を楽しめます。
※当社指定品



※写真はイメージです。

住友不動産の注文住宅

半期決算

コミコミ キャンペーン

名古屋・東海西事業所各モデルハウス 限定先着5棟
2024年9月30日(月)までにご契約の方

キャンペーン特別価格

2階建 延床面積28坪

2,370^(税抜)万円(2,607^(税込)万円)

【増坪オプション】1坪増えるごとに70万円(税抜)/77万円(税込)

ZEH基準 標準対応

5大設備をまるごと10年保証

キッチン バス トイレ 洗面化粧台 給湯器

二世帯・賃貸併用住宅もご相談ください!

キャンペーン特別価格に含まれるもの

本体工事費	キャンペーン特別仕様 13アイテムが標準装備 中面をご覧ください▶▶▶
屋外給排水工事費	
ガス工事費	
建築確認申請料	
設計料	

契約特典 4コースよりいずれか1つ
お選びいただけます!

早期契約特典 2024年9月16日(月・祝)までに契約可能な方
ガス衣類乾燥機 乾太くん or 液晶テレビ(65インチ)

住まいづくりの大博覧会!
住まいるフェスタ
@ 新宿

●9/20(金) 10:00~20:00(入場受付/19:30まで)
●9/21(土) 22(日・祝) 23(日・祝) 10:00~19:00(入場受付/18:30まで)

参加無料 完全予約制

お気軽にお問い合わせください。
※イベント内容は予告なく変更になる場合がございます。あらかじめご了承ください。

9/20(金) 21(土) 22(日・祝) 23(月・祝)
会場:新宿住友ビル1階「三角広場」

①延床面積60.48坪の当社施工例です。④延床面積62.32坪の当社施工例です。
①~⑥写真はイメージです。一部オプションが含まれます。

ご契約からメンテナンスまで 住友不動産お客様センター
お客様からのご連絡窓口を一本化。お住まいの緊急事態、ご相談など、お客様の声に的確・迅速に対応いたします。
お施主様専用「お客様センター」
24時間 365日受付
0120-093-155 (朝10:00~夜11:40) 休日は受付不可

業務拡大につき
注文住宅営業大募集!!
詳しくは募集係までお問い合わせください
0120-314-151

業務拡大につき
大工・工務店大募集!!
詳しくは募集係までお問い合わせください
0120-204-186

パートナー設計事務所募集
注文住宅事業本部 管理部 設計課
お問い合わせはお気軽に 050-3112-5119

信用と創造 住友不動産
注文住宅事業本部 名古屋・東海西事業所
0120-613-310

キャンペーンの詳細・お申込はこちら
簡単な質問にお答え頂くだけで間取り作成いただけます

キャンペーン特別仕様 13アイテムが標準装備!!

半期決算コミコミキャンペーン

1 選べる4種のオリジナルキッチン

石目調デザインキッチン

キズに強い、熱に強い、汚れに強い、高機能カウンターに石目調が新登場。



ステンレスカウンターキッチン

熱や水に強く、丈夫でお手入れが楽なステンレスカウンターが新登場。



セラミックカウンターキッチン

上質な調度品のように、住空間と美しく調和するキッチン。



木目調デザインキッチン

傷、熱、汚れに強い、木目の表情が豊かな高機能カウンター

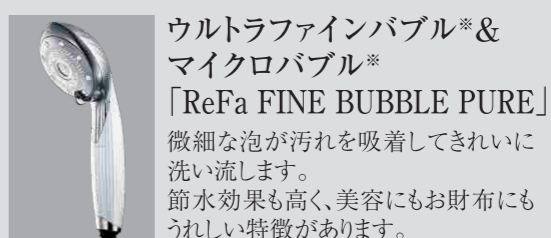


2 肌にやさしい設備で至福のリラックスタイムを

ウルトラファインバブルバス



バックマリオンドア洗面室側のフレームを細く仕立て、面材には強化ガラス、取手には豪華なステンレス製バーハンドルを採用しています。



ウルトラファインバブル* & マイクロバブル* 「ReFa FINE BUBBLE PURE」 微細な泡が汚れを吸着してきれいに洗い流します。節水効果も高く、美容にも財布にもうれしい特徴があります。



ウルトラファインバブル* 浴槽 200ℓ浴槽のお湯に約5.6兆個以上のマイクロバブルを発生させます。

*マイクロバブルは、1μm (0.001mm) ~100μm (0.1mm) 未満の泡のこと。ウルトラファインバブルとは、1μm (0.001mm) 未満の泡のこと (ISOで定められた国際標準規格) で、マイクロバブルよりさらに小さく、非常にすぐれた洗浄力を持っています。

3 上質な素材とフォルムがハイセンスな空間を演出

住友不動産オリジナル 人造大理石カウンター洗面化粧台

人造大理石カウンター

清潔感のある白を基調にした人造大理石カウンター。一体成形でカウンターとシンクにすき間がなく、お手入れが楽におこなえます。



4 1回1回、泡で洗浄するからトイレ掃除の手間が激減!

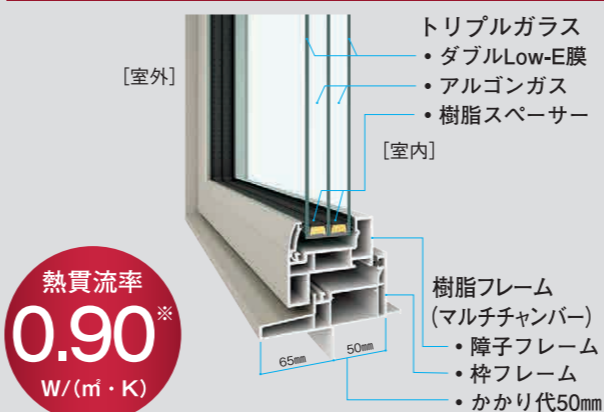
全自動おそうじトイレ

洗浄の泡で洗う「激落ちバブル」 2種類の泡で、1回1回お掃除します。



5 より高い断熱性能、先進の機能、高いデザイン性の高性能トリプルガラス樹脂サッシ

高断熱トリプルガラス高耐候樹脂サッシ



熱貫流率 **0.90**※
W/(m²・K)

たてすべり出し窓+FIX連窓 ダブルLow-Eニュートラルアルゴンガス入 [16513サイズ]※窓の熱貫流率 (計算方法/JIS A 4710:2004に準じたメーカー試験値)

11 エネルギーをつくる・ためる・かしこく使う

太陽光発電システム + 蓄電池 (5.5kWh) + HEMS ※プランによって太陽光発電システムの容量は変わります。

「創エネ(太陽光発電システム)」+「蓄エネ(クラウド蓄電池システム)」+「効率的なエネルギー管理システム(HEMS)」で、便利・快適なスマートライフを実現します。



すみふ × エネカリ

太陽光発電&蓄電池をリースでおトクに!

初期費用0円で太陽光発電システム&蓄電池が設置でき、さらに光熱費も抑えることができる新しいエネルギー利用システム。自家消費分と余剰売電分で電気代を節約。 ※本体価格、設置費用はリース代でのお支払いとなります。

エネルギーで創る、より良い暮らし

通信機能付き リモコン



- 外出先でもスマートフォンから発電状況・蓄電容量などを確認できる!*
- 見守り機能・ソフトウェア自動更新(お客様のインターネット環境は不要)**

*1 ハウスマイルネットワークへの登録が必要です。
 *2 不具合が発生した際に事前にご登録されたメールアドレスに不具合内容を通知致します。

電気を創り、水を貯めて災害時に安心を!

災害時に電気の復旧にかかるのがおおよそ3日間*1

停電時でも必要最低限の電気が使えます 蓄電容量5.5kWhの場合

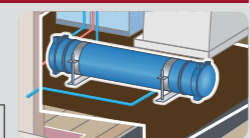
下の機器を 約3日間使用OK! *2

65W 冷蔵庫 24時間/日	120W テレビ 5時間/日	50W 照明 8時間/日	20W/台 スマホ充電 4台/日
----------------------	----------------------	--------------------	------------------------

タンク車や応急給水等の公共サービスの対応までに時間を要する。3日程度の備蓄を推奨*3

12 必要な飲料水の日安=4人家族で8ℓ/日 飲料水貯留システム(24ℓ)

床下給水経路内に飲料水を備蓄し、断水時には容易に取水できるシステム。常に新鮮な水道水と入れ替り衛生的。



24ℓ÷4人家族で8ℓ/日 ≒ 3日分

13 必要な生活用水の日安=4人家族で40ℓ/日 雨水貯留タンク(100ℓ)

雨水を貯めて、震災など非常時の断水時に洗濯やトイレに使う生活用水を100ℓ確保できます。 ※飲用にはなりません



100ℓ÷4人家族で40ℓ/日 ≒ 2.5日分

*1 ※厚生労働省の発表(2022年4月時点)：東日本大震災時・3日後に78.8%が復旧 日本国内における雨天時などの日射量の少ない日を想定し、2kWh/日の発電量の条件でメーカー試算。 *2 上記の機器はすべて同時に使えることを保証するものではありません。 *3 総務省消防庁「地震防災マニュアル」より ※掲載の内容は、2024年2時点のものです。

6 暮らしのスタイルにあわせて選べるキースタイル

玄関ドアスマートコントロールキー

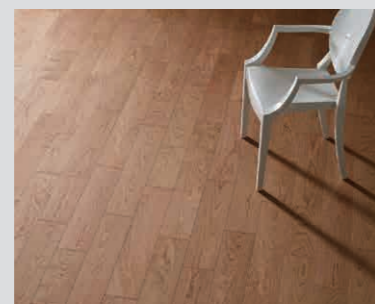
リモコンキーを持っていれば、ドアハンドルのボタンを押すだけで施錠解錠でき、さらにタグキーがカギになるので毎日の出入りがもっと快適に。



7 木味の生命が息づく床材

天然木複合フローリング

天然木ならではの趣を与えるキャラクターも楽しめる、床暖房対応のあたたかみのあるフローリング。



8 ウイルスを不活性化・細菌の繁殖を抑制

抗ウイルス壁紙

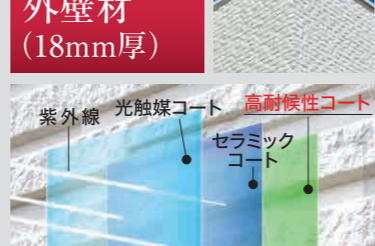
壁紙に付着した特定のウイルス減少。抗菌効果もあるので、より衛生的。日常の拭取りで効果が持続します。



※「抗ウイルス壁紙」の詳細については「リリカラ」ホームページをご参照ください。 ※メーカー調べ

9 色40年品質*の美しさ

高耐候外壁材(18mm厚)



従来の製品に、紫外線吸収剤を多く含んだ「高耐候性コート」をさらに追加。紫外線を徹底ガードし、長年にわたり着色層をしっかりと保護。色褪せ・日焼けを防ぎます。 ※メーカー調べ

10 屋根裏の温度上昇を抑えます

高耐候遮熱屋根材



屋根の美しさと環境への配慮をひとつに。実験のメーカー従来品に比べて最大9℃*屋根裏空間の温度を低減し、室温低下に貢献! ※メーカー調べ