

新潟営業所

Monitor House Campaign

モニターハウスキャンペーン



※延床面積78.83坪の当社施工例であり、一部オプションも含まれます。

えらべる豪華オプション付

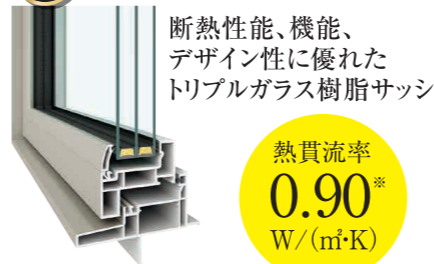
【モニターハウスとは】

建物建築中から完成、お引き渡し後の見学会場としてお貸しいただける住宅を指します。立地・建物規模・お借りする時期・期間等の弊社基準がございますので、条件等によりモニターハウスとしてお借りできない場合がございます。

北関東事業所 新潟営業所 限定先着3棟 2024年5月31日(金)までにご契約いただいた方

キャンペーン仕様

1 高断熱トリプルガラス高耐候樹脂サッシ



断熱性能、機能、デザイン性に優れたトリプルガラス樹脂サッシ

熱貫流率
0.90^{*}
W/(m²·K)

たてすべり出し窓+FIX連窓
ダブルLow-Eニューtral・アルゴンガス [16513サイズ] ※窓の熱貫流率(計算方法/JISA 4710:2004に準じたメーカー試験値)

2 高耐候遮熱屋根材

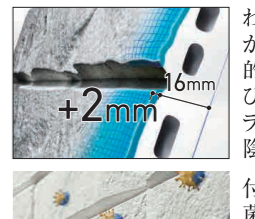
屋根裏の温度上昇を抑えます



屋根の表面で赤外線を高レベルで反射することにより、屋根全体の日射反射率もアップします。

3 高耐候外壁材 18mm

深彫りの格調と風格

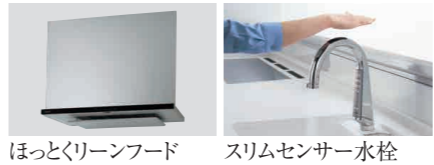


わずか2ミリの違いが生む歴然。圧倒的深彫りは、陽光にひと際映え、夜間のライトアップで深い陰影を作ります。

付着したウイルスや菌を不活化。外壁表面に付着したウイルスなどの抑制効果があります。

4 家事をラクにするキッチン

自動水栓や食器洗い乾燥機など家事をラクにする機能を標準装備!



ほっとクリーンフード スリムセンサー水栓

5 オリジナルウルトラファインバブルバス

肌にやさしい設備で至福のリラックスタイムを



※ウルトラファインバブルとは、1μm (0.001mm) 未満の泡の事 (ISOで定められた国際標準規格) で、マイクロバブルよりさらに小さく、非常にすぐれた洗浄力を持っています。

6 「自動きれい除菌水」搭載洗面化粧台

汚れの原因のひとつである菌をしっかり除菌し、きれいさを長持ちさせます。



自動きれい除菌水
菌や汚れを除菌・分解し、清潔に使える「きれい除菌水」を搭載。

7 全自動おそうじトイレ

トイレ掃除の手間が激減!



洗浄の泡で洗う「激落ちバブル」2種類の泡でお掃除します。

8 オリジナル内部建具

洗練された美しい室内ドア



9 デザイン豊富な玄関ドア

幅広いバリエーションの色・デザインの中からあなた好みにコーディネート



10 抗ウイルス壁紙

ウイルスを不活性化・細菌の繁殖を抑制する機能を備えています

※「抗ウイルス壁紙」の詳細については「リリカラ」ホームページをご参照ください。

11 抗ウイルス階段手すり

99%以上※ウイルスが減少するから衛生的!

※ウイルス感染価の指標であり、条件により効果が異なる場合があります。 ※「抗ウイルス階段手すり」の試験結果の詳細については「大建工業」ホームページをご参照ください。

12 オリジナル抗ウイルスフローリング

安心な抗ウイルスEB化粧シートを採用
抗菌性能に関するSIAA認証を取得した「抗ウイルスEB化粧シート」を表面材に採用したフローリング。



えらべる豪華オプション

下記3コースから1つおえらびいただけます。

外装グレードアップ コース

全面外壁オリジナルタイル

■ハイドロテクトタイル



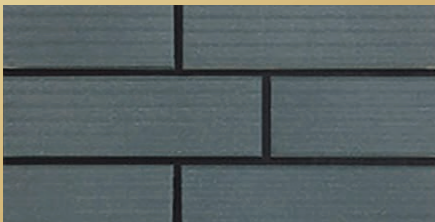
空気清浄効果

「光触媒」を利用して、
大気中の汚染物質を浄化します。

セルフクリーニング効果

雨水と太陽の光を利用して、
建物をキレイに保ちます。

ハイドロテクト45三丁
オリジナルタイル(接着剤張り)



HY-3-5SF(黒)

ハイドロテクト45角
オリジナルタイル(接着剤張り)



HY-1-4SF(グレー)

■美濃焼CT触媒タイル



電荷移動型酸化還元触媒(CT触媒)を用いて、タイル表面に付着するさまざまな種類の汚れを電子の移動という新しい方法で落とすセルフクリーニングタイルです。

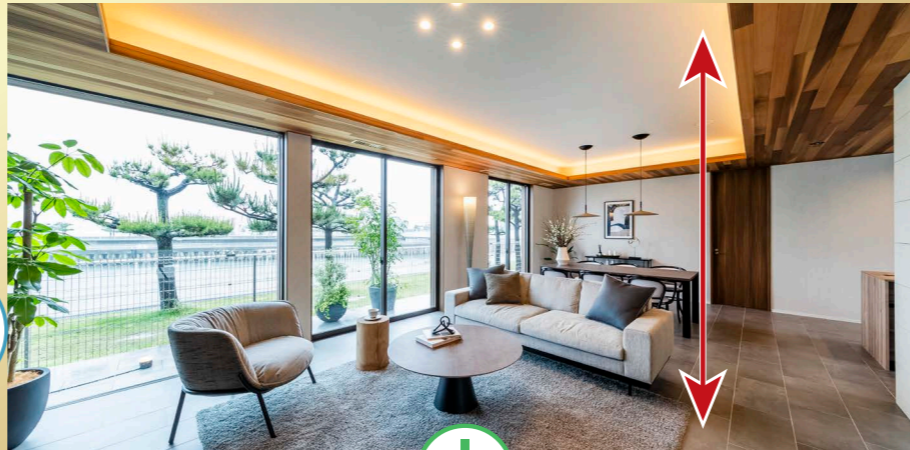
オリジナルボーダーストライプ



空間グレードアップ コース

ウッドパネル工法 ハイスタッド(1F)

通常の天井高より約20cm高い最大2.6mの
天井高。快適な大空間を実現します。



小屋裏収納(6帖)

大容量の収納スペースです。趣味のグッズや
季節のアイテムなど、幅広くご活用いただけます。



内装グレードアップ コース

オリジナル家具
TVボード※
(W1600)



天然木複合
フローリング
「Live Natural
MSX」
(1F / LDKのみ)



LDK天井
THE WALL
(20㎡まで)
(一部防火制限がございます)



エコカラット
(15㎡)
(施工範囲は同種かつ2ヶ所まで)



※弊社指定品に限ります

※写真はイメージです。

or

or

【キャンペーン内容】●北関東事業所 新潟営業所限定先着3棟となります。●2024年5月31日(金)までにご契約いただいた方。●当社施工エリア内に建築可能な土地をお持ちの方、もしくは購入予定がある方。●ご契約に必要なもの①ご契約金100万円②印鑑③敷地内容がわかるもの④ご年収がわかるもの●他のキャンペーンおよび提携割引との併用はできません。●掲載の写真はイメージです。一部オプションが含まれます。

イン
住
宅
不
動
産
シ
ョ
ン

ご契約からメンテナンスまで 住友不動産お客様センター
お客様からのご連絡窓口を一本化。お住まいの緊急事態、
ご相談など、お客様の声に的確、迅速に対応いたします。
お施主様専用「お客様センター」
24時間 365日受付
0120-093-155
(但し、土・日・祝日、事業所休日及び17:40以降につきましては、受付対応のみとなります)

業務拡大につき
注文住宅営業大募集!!
詳しくは募集係までお問い合わせください
0120-314-151



業務拡大につき
大工さん・工務店さん大募集!!
詳しくは募集係までお問い合わせください
0120-204-186

パートナー設計事務所募集
注文住宅事業本部 管理部 設計課
お問い合わせはお気軽に050-3112-5119