

北関東事業所
群馬エリア

Monitor House Campaign

モニターハウスキャンペーン

北関東事業所
群馬エリアの営業所
限定先着3棟

2024年5月31日(金)までにご契約いただいた方



※延床面積78.83坪の当社施工例であり、一部オプションも含まれます。

キャンペーン特別価格

2階建 延床面積 32坪 共通 **2,480**万円(税抜) (税込) 2,728万円
平屋 延床面積 28坪

【増坪オプション】1坪増えるごとに70万円(税抜)77万円(税込)

夏涼しく冬暖かい ダブル断熱仕様

【モニターハウスとは】
建物建築中から完成、お引き渡し後の見学会場としてお貸しいただける住宅を指します。立地・建物規模・お借りする時期・期間等の弊社基準がございますので、条件等によりモニターハウスとしてお借りできない場合がございます。

キャンペーン仕様

1 高断熱トリプルガラス高耐候樹脂サッシ
断熱性能、機能、デザイン性に優れたトリプルガラス樹脂サッシ
熱貫流率 **0.90** W/(m²·K)
たてすべり出し窓+FIX連窓
ダブルLow-Eニュートラル・アルゴンガス [16513サイズ] ※窓の熱貫流率(計算方法/JISA 4710:2004に準じたメーカー試験値)

2 高耐候遮熱屋根材
屋根裏の温度上昇を抑えます
屋根の表面で赤外線を高レベルで反射することにより、屋根全体の日射反射率もアップします。

3 高耐候外壁材 18mm
深彫りの格調と風格
わずか2ミリの違いが生む歴然。圧倒的深彫りは、陽光にひと際映え、夜間のライトアップで深い陰影を作ります。
附着したウイルスや菌を不活化。外壁表面に附着したウイルスなどの抑制効果があります。

4 オリジナル ウルトラセラミックストーンキッチン
美しく、傷や汚れ、熱にも強いセラミックカウンター
磁器、ガラス、天然水晶などの高機能素材でつくられたセラミック系の新素材。特に、耐熱性が高く傷つきにくく汚れにくいので、キッチンカウンターとして適した素材です。

5 オリジナル ウルトラファインバブルバス
肌にやさしい設備で至福のリラックスタイムを
リファファインバブルピュア ウルトラファインバブル*浴槽
※ウルトラファインバブルとは、1μm(0.001mm)未満の泡の事(ISOで定められた国際標準規格)で、マイクロバブルよりさらに小さく、非常にすぐれた洗浄力を持っています。

6 オリジナル クォーツカウンター洗面化粧台
上質な素材とフォルムがハイセンスな空間を演出。
洗面化粧台 (W900)

7 全自動おそうじトイレ
トイレ掃除の手間が激減!
洗浄の泡で洗う「激落ちバブル」2種類の泡でお掃除します。

8 オリジナル内部建具
洗練された美しい室内ドア

9 高断熱玄関ドア
トリプルガラスの採用により玄関の断熱性能を向上させることで住まい全体を心地よく

10 抗ウイルス壁紙
ウイルスを不活性化・細菌の繁殖を抑制する機能を備えています
※「抗ウイルス壁紙」の詳細については「リリカラ」ホームページをご参照ください。

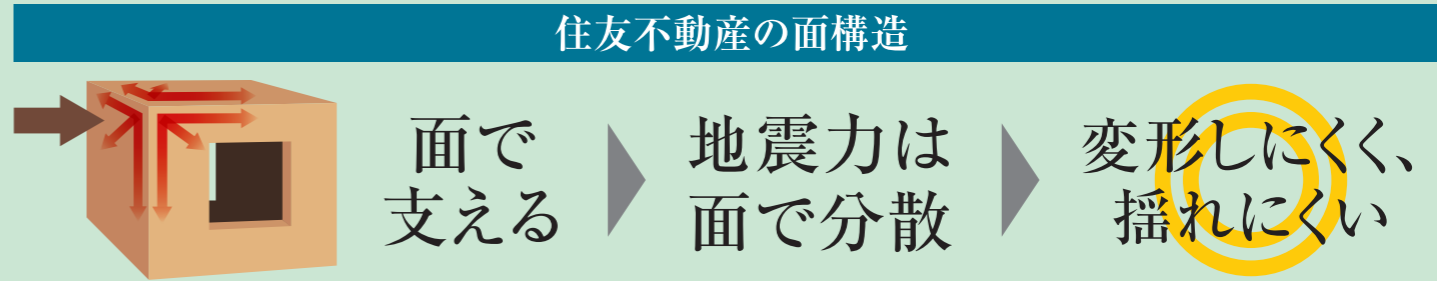
11 抗ウイルス階段手すり
99%以上*ウイルスが減少するから衛生的!
※ウイルス感染価の指標であり、条件により効果が異なる場合があります。 ※「抗ウイルス階段手すり」の試験結果の詳細については「大建工業」ホームページをご参照ください。

12 オリジナル抗ウイルスフローリング
安心な抗ウイルスEB化粧シートを採用
抗菌性能に関するSIAA認証を取得した「抗ウイルスEB化粧シート」を表面材に採用したフローリング。





住友不動産の面構造は
地震に強いうえに「揺れにくい」。
6面体の面構造だから、揺れに強い。

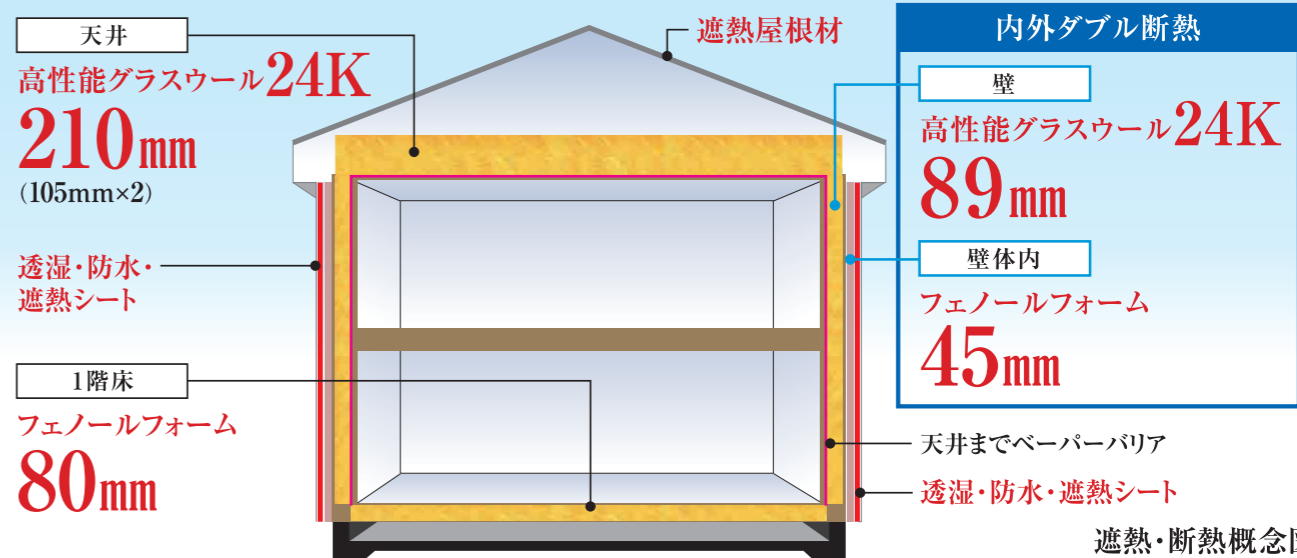


断熱性能をグレードアップした 2×4工法内外ダブル断熱は省エネ性能をさらにアップ!

2×4工法ハイブリッド 内外ダブル断熱

2×4工法の高断熱性をさらに高めるため、壁の内側に加え外側にも断熱材を使用。内と外の二重で熱を効果的に遮り、UA値0.30*というすぐれた断熱性を実現します。

*熱損失量の軽減を図るため開口面積を抑えた、当社モデルプラン(約49坪)による数値であり、これを保証するものではありません。
※トリプルガラス樹脂サッシ(アルゴンガス・ダブルLow-E膜)、高断熱玄関ドアを採用の場合。



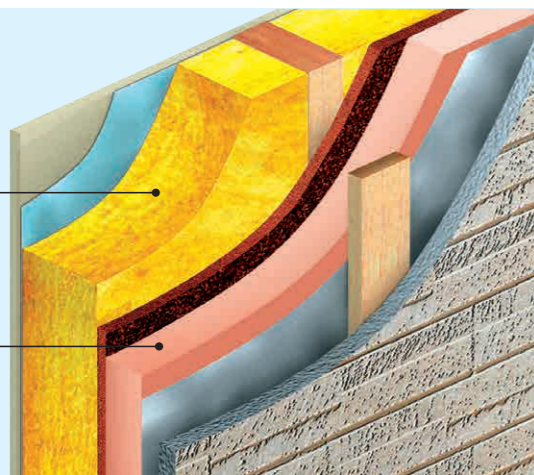
高性能断熱材

24K高性能グラスウール + フェノールフォーム採用で

断熱性能 **2倍以上UP!**

断熱材概念図

高性能グラスウール24K 89mm
フェノールフォーム 45mm



透湿・防水・遮熱シート

熱カット率が**98.8%**だから

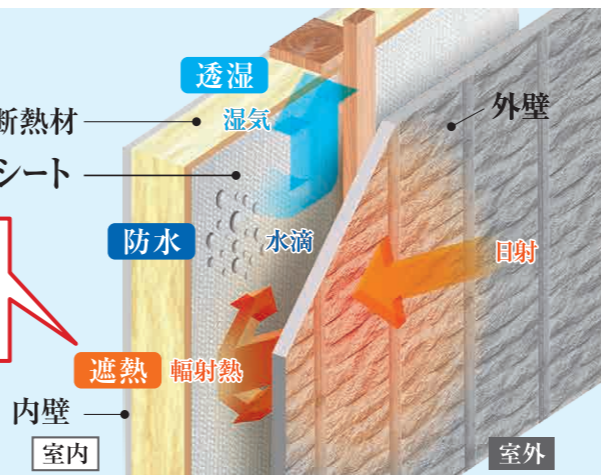
夏涼しく冬暖かい!

遮熱シートイメージ図

透湿・防水・遮熱シート

熱カット率 **98.8%**

*数値はメーカー試験による。熱カット率=100-全透過率にて算出、測定方法:フーリエ変換分光光度計による全透過率測定。



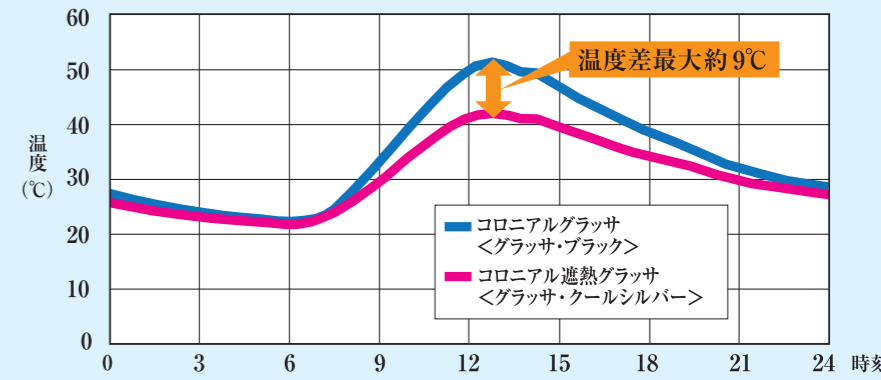
遮熱屋根材

屋根裏空間の温度をメーカー従来品に比べ **約9℃低減**

室内温度の上昇を抑制!

屋根裏空間温度 メーカー社内試験結果

【実験条件】●滋賀県:2011年7月6日測定データ ●外気温:最高33.0℃ ●屋根面積:23㎡



*写真・イラストはイメージです。

【キャンペーン内容】●北関東事業所 群馬エリアの営業所 限定先着3棟となります。●2024年5月31日(金)までにご契約いただいた方。●当社施工エリア内に建築可能な土地をお持ちの方、もしくは購入予定がある方。●ご契約に必要なもの①ご契約金100万円②印鑑③敷地内容がわかるもの④ご年収がわかるもの●本広告記載の建物総額には以下の内容は含まれません。(解体工事費・外構工事費・地盤改良工事費・空調工事費・浄化槽設置工事費・屋外給排水工事費・ガス工事費・建築確認申請料・敷地調査料・設計料・諸登記費用・ローン諸費用・火災保険料・他税金および本広告に記載のないもの)●防火地域、準防火地域、旗状敷地、高低差のある土地、傾斜地、立地条件、プラン等によっては工事費に差額が生じる場合があります。●エリア、立地条件などによっては特別価格を適用出来ない場合があります。●他のキャンペーンおよび提携割引との併用はできません。●掲載の写真はイメージです。一部オプションが含まれます。

住友不動産
インフォメーション

ご契約からメンテナンスまで 住友不動産お客様センター
お客様からのご連絡窓口を一本化。お住まいの緊急事態、ご相談など、お客様の声に的確、迅速に対応いたします。
お施主様専用「お客様センター」
24時間 365日受付
0120-093-155
(但し、土・日・祝日、事業所休日及び17:40以降につきましては、受付対応のみとなります)

業務拡大につき
注文住宅営業大募集!!
詳しくは募集係までお問い合わせください
0120-314-151



業務拡大につき
大工・工務店大募集!!
詳しくは募集係までお問い合わせください
0120-204-186

パートナー設計事務所募集
注文住宅事業本部 管理部 設計課
お問い合わせはお気軽に 050-3112-5119